

TREND WATCH



플랫폼 개방으로 개화기 맞이하는 LBS, 2009년 모바일시장의 game changer 될 것인가?

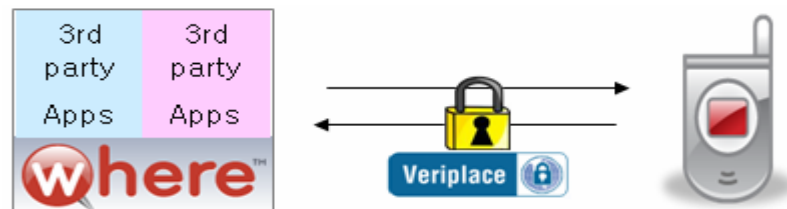
STRABASE 2009.1.9

News 美 이동사들의 LBS(location-based service) 확산을 위한 행보가 본격화 되고있다. 사생활 침해 등 잠재적 폐해를 우려해 관련 서비스 출시를 꺼리던 종전의 태도와는 확연히 다른 기세다. Sprint Nextel은 위치기반 애플리케이션의 수용을 위한 개방형 플랫폼을 발표했으며 Verizon Wireless도 독자적인 GPS 소프트웨어에 문호를 개방한다고 공식 발표했다.

News Plus Sprint Nextel은 지난 연말 위치정보 솔루션 공급업체인 WaveMarket¹ 및 uLocate Communicates와 손잡고 개방형 위치 기반 서비스 플랫폼을 발표했다. Sprint가 공개한 개방형 위치 기반 서비스 플랫폼을 이용할 경우, 개발자들은 휴대전화 단말의 GPS 및 기지국 정보를 활용하는 애플리케이션을 개발할 수 있고 이용자들은 GPS 단말기가 아닌 일반 휴대전화 단말기를 통해서도 네트워크 기반의 위치정보를 이용할 수 있게 된다.

uLocate Communications의 'WHERE' 플랫폼을 통해 개발자들은 표준 기반의 웹서비스 API를 통해 단말의 위치정보에 접근할 수 있으며, 거리 계산 및 우편번호 지도 매핑 등의 API 활용이 가능하다. 또한 WaveMarket의 위치 정보 Aggregation 플랫폼인 'Veriplace'를 통해 이용자들은 스스로 개인 정보 공개 여부를 결정할 수 있다. 즉, Veriplace와 WHERE 플랫폼은 가입자 위치에 따른 맞춤형 정보와 서비스를 제공하는 개발 환경을 제공하면서도 가입자들의 보안과 프라이버시는 보호하는 강점을 지니고 있다.

Figure 1. Sprint Nextel의 개방형 위치 기반 서비스 플랫폼

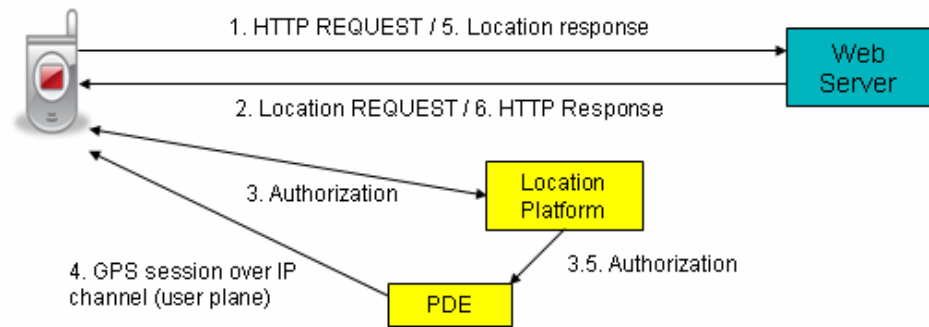


자료 : Sprint Nextel

¹ WaveMarket(www.wavemarket.com)은 현재 Sprint Nextel 이외에도, 캐나다의 Bell Mobility와 SK Telecom 등을 고객으로 확보하고 있음

Sprint Nextel은 아울러 2009년 새로이 출시되는 ‘V2’ 지원 단말에서는 GPS 정보를 브라우저 자체에서 제공할 수 있도록 할 뿐만 아니라 플랫폼 자체적으로 위치 정보를 주고 받도록 하여 빠르고 간편한 위치 정보 제어를 도모할 예정이다.

Figure 2. Sprint Nextel 의 GPS 지원 웹브라우저 서비스 개요



자료 : Sprint Nextel

한편, Verizon Wireless도 일부 Windows Mobile 탑재 단말에 대해 Verizon의 전용 네비게이션 소프트웨어인 'VZ Navigator'가 아닌 개별적인 GPS 기능 탑재를 허용할 방침이다. 그 동안 Verizon Wireless는 VZ Navigator만 이용할 수 있도록 제한을 두었으나, 삼성의 'Omnia', 'Saga', 그리고 1/4분기 출시 예정인 HTC 'Touch Pro' 등 일부 Windows Mobile 기반 단말에 개별 네비게이션의 탑재를 허용한다는 것이다.

한편, 美 최대 이동사 AT&T는 지난 9월, 휴대전화에 내장된 GPS의 성능을 향상시키는 'Assisted GPS(A-GPS)' 방식을 도입하여 수 분씩 걸리던 GPS 탐색 기능을 개선하였다. 이와 함께 Networks In Motion의 'AAA Mobile'과 Telmap의 'MapQuest Navigator' 등 두 종류의 네비게이션 애플리케이션을 선보인 바 있다. 여행 가이드북을 기반으로 현재 위치 주변의 추천 음식점, 주유소 기름값 및 영화관 개봉 영화와 리뷰 등의 다양한 부가 정보를 제공하는 네비게이션 애플리케이션을 통해 단순한 지도를 넘어선 통합 서비스 제공에 나섰다는 평가를 받고 있다.

美 5위 이동사 Alltel은 지난 12월 18일, 야외 활동에 특화된 GPS 기반 네비게이션 애플리케이션 'Trimble Outdoors'를 발표했다. 이 애플리케이션은 별도의 장비 없이 휴대폰 단말에 내장된 GPS만으로 작동하며, 사진과 비디오 등의 데이터에 삽입된 위치 태그 정보를 지도와 합성하는 기능을 제공한다. 'Trimble Outdoors'는 온라인 상에서 지도를 보며 여행 계획을 세우면 실제 여행시 위치 정보를 통해 계획 상의 루트를 따라가도록 보정해주며, 기존의 위치 태그 정보에 기반해서도 여행 계획을 세울 수 있도록 한 것이 특징이다.

Figure 3. Alltel의 'Trimble Outdoors' 여행 지원 서비스



자료 : Trimble Outdoors, 2008.12

View Point

이통사들은 그간 위치 정보 기반 애플리케이션 및 서비스의 가능성을 인식하면서도 이에 따른 사생활 침해 등 잠재적 폐해를 우려해 관련 서비스 출시를 주저해왔다. 하지만 각종 지도 관련 애플리케이션들이 iPhone 및 고사양 스마트폰의 보급 확대와 더불어 대중화되고 써드파티 개발자들에 의한 지도관련 mash-up 서비스들이 잇따르면서 LBS 시장의 형성을 위한 분위기가 무르익었다고 판단, 본격적인 시장 확산에 나서고 있다. 더구나 폐쇄적 환경에서 제공되던 LBS 플랫폼을 외부개발자 진영에 개방하는 진일보된 행보를 보이고 있다. 유선 인터넷 상에서 나타나고 있는 지도관련 서비스의 폭발적인 확산에서 보듯, 휴대전화 기반 LBS 역시 외부 개발자 진영들과의 생태계 구축이 시장 확산의 전제조건임을 인지 한 것이다.

개인 정보의 오용과 프라이버시 침해에 대한 우려, 이통사의 폐쇄적인 서비스 운영, 수익모델의 부재, 지원 단말기 보급 부족 등으로 지난 수 년간 시장 확산에 어려움을 겪어왔던 LBS시장이 2009년을 맞이하여 새로운 개화기를 맞이할 수 있을 지 기대된다.

Reference

1. 'Alltel Wireless Introduces GPS Application for Outdoor Enthusiasts', MarketWatch, 2008.12.18
2. 'AT&T Bolsters Location-Based Services Portfolio with 'A-GPS' Network Deployment', New Navigation Offers, AT&T, 2008.9.10
3. 'Carriers warm up to location-based services', TelephonyOnline,

2008.12.22

4. 'Sprint opens up location services platform', [fiercedevolver.com](#), 2008.12.17
5. 'Sprint Launches Open Location Platform with WaveMarket and WHERE', [Sprint.com](#), 2008.12.17
6. 'Verizon Unlocking the GPS on Some Windows Mobile Smartphones', [BrightHand](#), 2008.12.16
7. 'Verizon Wireless, Sprint Want Developers for LBS', [xchangemag](#), 2008.12.17